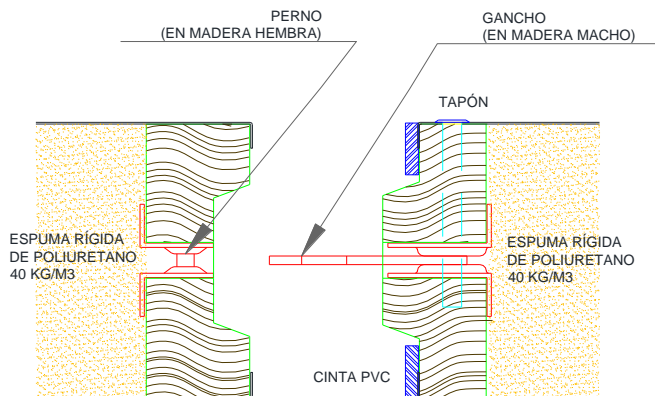


Ficha Técnica Panelock “panel con camlock”



IMAGEN: PANELOCK 4" MADERA HyM



DETALLE DEL ENSAMBLE

ESTRUCTURA INTERNA

- Madera estufada y barnizada.

ENSAMBLE

- Macho-Hembra, con “camlocks” galvanizados alojados dentro de los panelocks; orificios en caras, en orillas macho cubiertos con tapones color blanco.

RECUBRIMIENTO

- Lámina galvanizada y pintada, Acabado Poliéster Estándar, Textura Embozado, Color Blanco Estándar. Calibre Estándar: 26 Embozado. Calibres Especiales: 24 Liso o Embozado, 22 Liso y 20 Liso.
- Lámina inoxidable, Calibre 24, Acabado 304 pulido P3, Textura Lisa, Color natural.
- Glasliner de 2.30 mm. de espesor, Textura Embozado, Color Blanco.
- Lámina de Aluminio, Calibre 23, Textura Embozado, Color natural.

Factible combinar recubrimientos del exterior al interior.

ESPEORES

- 2.5”, 3.0”, 4.0”
- Especiales, sobre metraje.

AISLAMIENTO

Núcleo de espuma rígida de poliuretano de una densidad de 40 kg/m3 con factor de:

$$K = 0.132 \text{ (BTU x pulg) / (hr. x pie}^2 \text{ x } ^\circ\text{F)}$$

$$R = 7.575 \text{ (hr. x pie}^2 \text{ x } ^\circ\text{F) / (BTU x pulg)}$$

APLICACIONES

- Conservación (T > 0°C)
- Congelación (T 0°C hasta -20°C)

USOS

- Muros Exteriores
- Muros Interiores
- Plafones (Interiores)
- Pisos

Los ganchos del cam-lock se accionan mediante una llave hexagonal tipo L.

DIMENSIONES

- Anchos = 0.25 a 1.20 mts.
- Longitudes = 0.25 a 4.75 mts.

Combinación ancho-largo sujeta a revisión de factibilidad.

Longitud Máxima = 7.40 mts, en ancho de 1.20 mts.

ACERCA DEL SISTEMA

- Fabricado con una superficie lisa y uniforme brindándole una mejora en apariencia e higiene de los cuartos refrigerados.
- Sistema de modulación a la medida evitando retrabajos en obra por cortes, ajustes y desperdicio de materiales.
- Armado y estructurado a base de molduras metálicas o plásticas, pijas, remaches y cinta de pvc complementada por selladores de uretano y butilo.

***Consulte a su asesor de ventas para cualquier duda.**