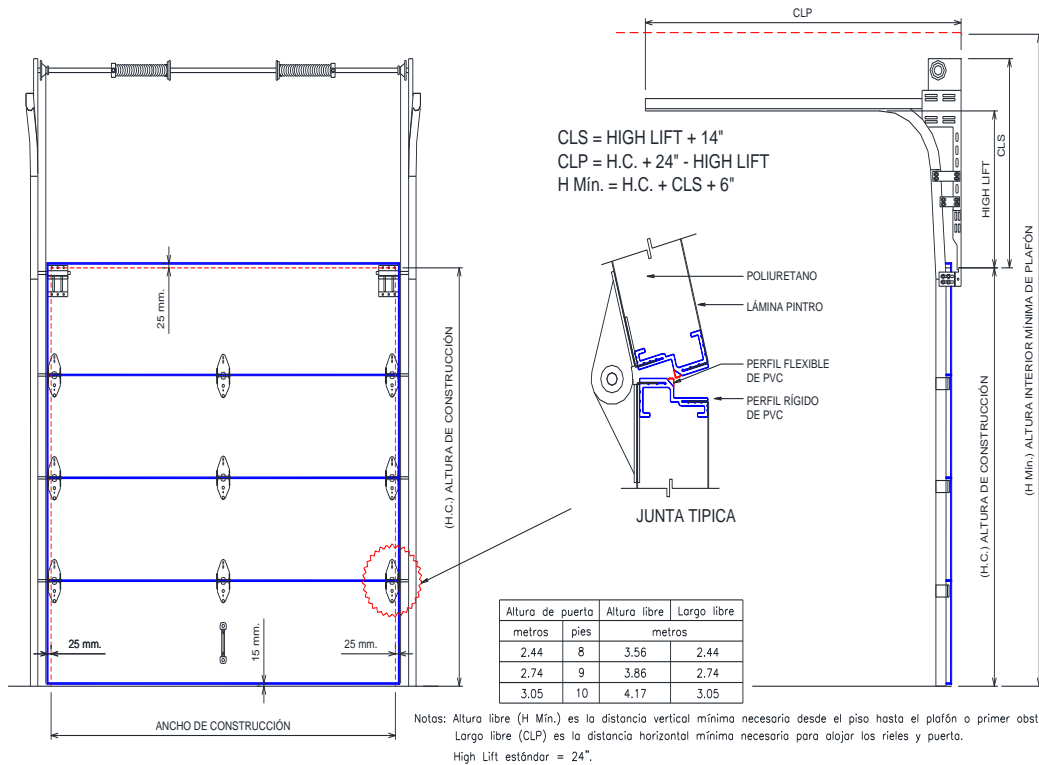


Ficha Técnica Overhead “HIGH LIFT”



JUN-2020 Vista Interior de la Puerta HIGH LIFT (HL)

PUERTA SECCIONAL

Formada por paneles estándar de 0.60m. de ancho y 1-3/4" de espesor con recubierto en ambas caras por lámina pinto calibre 26, en acabado poliéster estándar, color blanco y textura embozada.

JUNTA LONGITUDINAL:

Junta exclusiva de PVC con elementos rígidos y flexibles integrados para brindar hermeticidad, estética y funcionalidad a la unión longitudinal de los paneles.

AISLAMIENTO:

Núcleo de espuma rígida de poliuretano de una densidad de 40 kg/m³ con factor de:
 $K = 0.132 \text{ (BTU x pulg.)} / \text{(hr x pie}^2 \text{ x } ^\circ\text{F)}$
 $R = 7.575 \text{ (hr x pie}^2 \text{ x } ^\circ\text{F)} / \text{(BTU x pulg.)}$

DIMENSIONES ESTÁNDAR:

- 8'x8' (2.44 x 2.44 m.)
 - 8'x9' (2.44 x 2.74 m.) (No stock)
 - 8'x10' (2.44 x 3.05 m.) (No stock)
- Especiales sobre pedido.

SISTEMA DE RIELES Y RESORTES:

- Rieles horizontales con radio 15"
- Rieles verticales (postes)
- Resortes de torsión rojo y/o negro (rojo = izquierdo, negro = derecho)
- Flecha tubular (sólida en motorizada).
- Soporte central de flecha
- High Lift 24" Estándar.
- Ángulos para riel # 4, #5y #6
- Bisagras tipo #1, #2 y #3
- Sujetadores inferiores izq. y der.
- Sujetadores superiores izq. y der.
- Pasador
- Tambores izquierdo y derecho
- Manija
- Soportes laterales izq. y der.
- Rodillos
- Cuerda
- Cables

Nota: Cantidades y especificaciones según el tamaño de la puerta.

EMPAQUES Y ACCESORIOS:

- Empaques laterales.
- Empaque superior.
- Empaque inferior.
- Refuerzos para empaque lateral.
- Paquete de tornillería diversa para el ensamble del sistema.

ESPECIALIDADES:

- Automatización (requiere flecha sólida).
- Operador abierto (motor) 220 v.
- Otros voltajes, motor sellado.
- Acabado inoxidable cal. 24 liso.
- Acabado aluminio estucado cal. 23.
- Acabado pinto cal. 24 liso.
- Ventanas o Mirillas.
- Apertura manual mediante polipasto.
- Otras alturas de High Lift.

*Consulte a su asesor de ventas para cualquier duda.