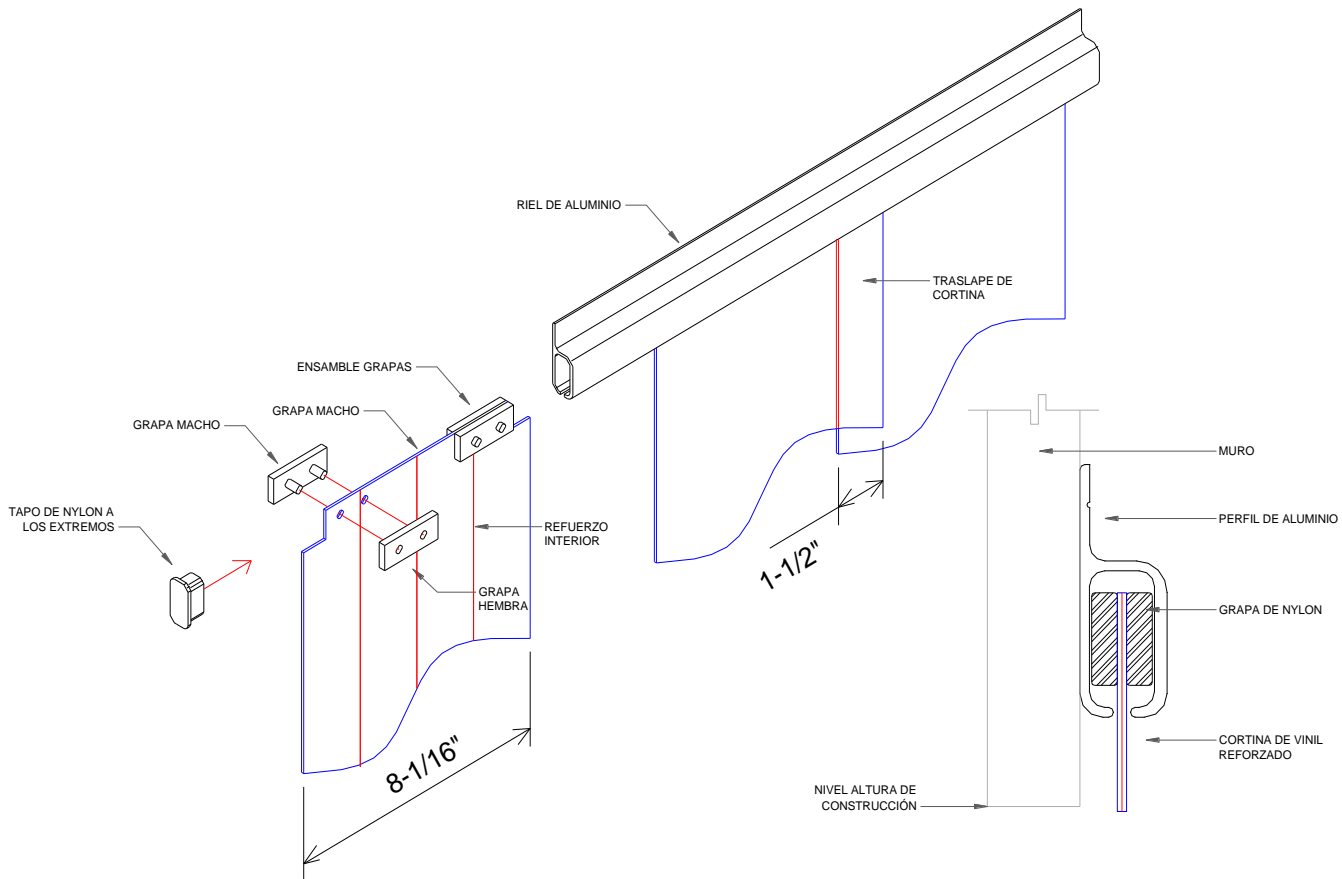


Ficha Técnica "CORTINA HAWAIANA DE PVC"



JUN-2020 Vista del Ensamble de Cortina Hawaiana

FUNCIONAMIENTO:

Las cortinas tipo hawaianas Aislopuertas proveen una barrera temporal al aire con temperatura controlada en cámaras refrigeradas mientras la puerta de acceso permanece abierta para las operaciones de carga y descarga.

DIMENSIONAMIENTO:

Las dimensiones de las cortinas van ligadas directamente al hueco de construcción de la puerta de acceso a la cámara, por lo que es necesario obtener dicho dato en campo

DIMENSIONES ESTÁNDAR:

- Abatible 0.70m. x 1.80m.
- Abatible 0.88m. x 1.89m.
- Abatible 1.00m. x 2.00m.
- Abatible 1.26m. x 2.13m.
- Abatible 1.56m. x 2.13m.
- Abatible 1.56m. x 2.33m.
- Corrediza 1.22m. x 2.44m.
- Corrediza 1.53m. x 2.44m.
- Corrediza 1.83m. x 2.44m.
- Corrediza 2.14m. x 2.44m.
- Corrediza 2.44m. x 2.44m.
- Corrediza 2.44m. x 3.05m.
- Corrediza 3.05m. x 3.05m.

COMPONENTES:

- Franjas de vinil traslucido reforzado de ancho 8-1/16" y espesor de 0.080", para temperatura de 60°C a -40°C con aprobación USDA.
- Riel de aluminio extruido.
- 2 tapones de nylon.
- 2 juegos de grapas de vinil por cada franja de vinil.
- Traslape de 1.5" entre franjas.

*Consulte a su asesor de ventas para cualquier duda.