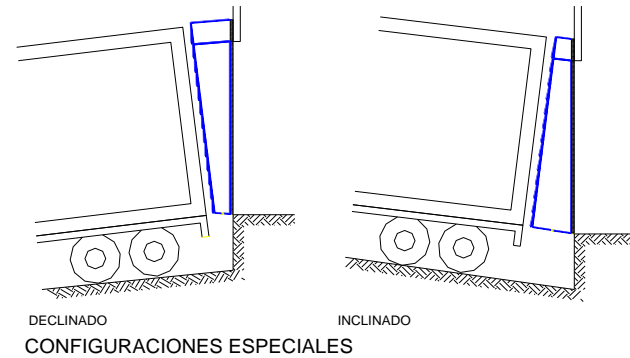
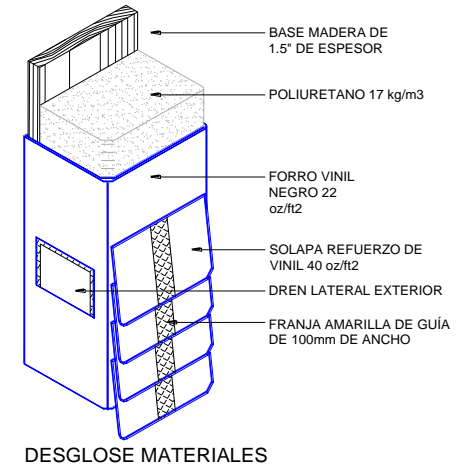
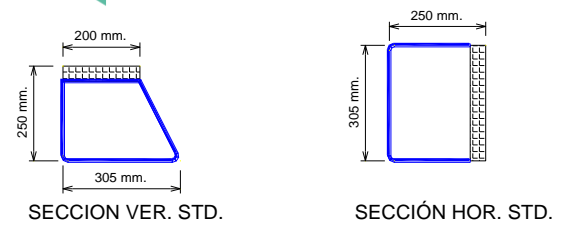
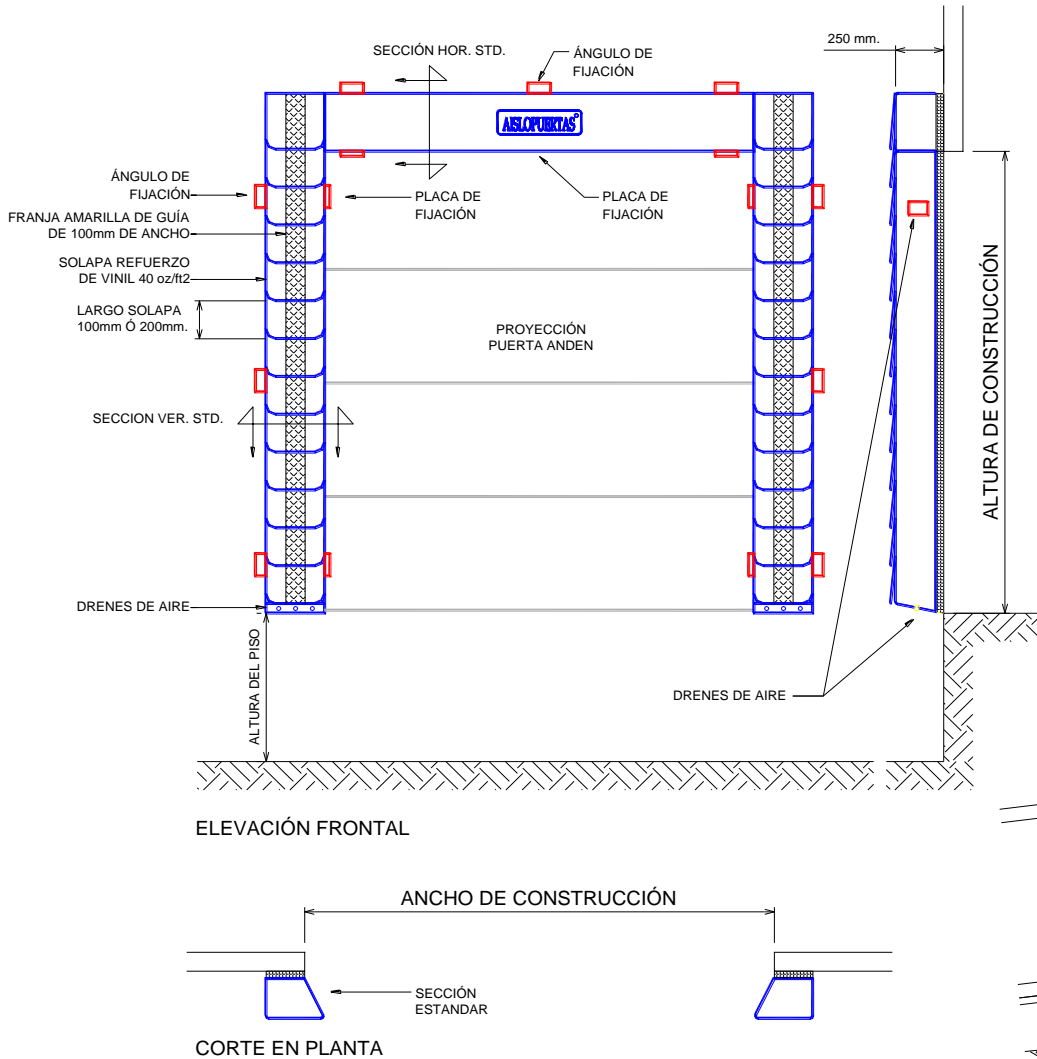


Sello de Anden "AS"



FUNCIONAMIENTO

Los sellos de anden Aislopuertas cubren lo máximo posible la unión entre las puertas de anden con las dimensiones estándar de las cajas de los vehículos de transporte de carga, reduciendo las fugas de energía en ambientes controlados.

Dimensiones Estándar

- 8' x 8'
- 8' x 9'
- 8' x 10'
- Especiales sobre pedido.

COMPONENTES

- Base de madera de 1.5" de espesor estufada y barnizada.
- Relleno de espuma de poliuretano de 17 kg/m3.
- Forro vinil negro de 22 oz/pie2.
- Refuerzo continuo o en solapas de 4" (ó 8") de exposición en vinil negro de 40 oz/pie2.
- Opcionalmente con franja al centro en color amarillo de 4" de espesor.

ACCESORIOS

- 9 pza. de ángulo de fijación exterior.
- 6 pza. de placa plana de fijación interior.
- 30 Pijas de $\Phi 5/16"$ x 1-1/2" para fijar sellos a ángulos y placas.
- Drenes para exhalar e inhalar del núcleo de espuma.
- Fijaciones a Muro NO Incluidas.

- *Consulte a su asesor de ventas para cualquier duda.